

TMRセンター 総合管理システム



飼料発注

構成員からの配合飼料の注文はスマホなどからネットワークを通じて行えます。農作業中であってもその場ですぐに発注や履歴の閲覧が行えます。



注文管理

飼料の発注が行われるとすぐに注文管理表に反映されます。事務員様は注文内容を画面から一括で確認し受付処理を行えます。

発注番号	農場名	農場名	配合名	数量	状況
2019-0023	山田ファーム	山田 〇夫	山田育成 20kgメニュー	20 頭分	〇 X
2019-0024	山田ファーム	山田 〇夫	山田乾乳 40kgメニュー	20 頭分	〇 X
2019-0025	佐藤牧場	佐藤 康〇	佐藤基本メニュー	60 頭分	〇 X
2019-0026	デイリーヤマザキ	山崎 〇蔵	ヤマザキ基本メニュー	50 頭分	〇 X
2019-0027	長谷川ファーム	長谷川 〇謙	長谷川基本メニュー	50 頭分	〇 X
2019-0028	ファーム松本	松本 隆〇	松本基本メニュー	40 頭分	〇 X
2019-0029	鈴木デイリー	鈴木 〇士	鈴木基本メニュー	50 頭分	〇 X

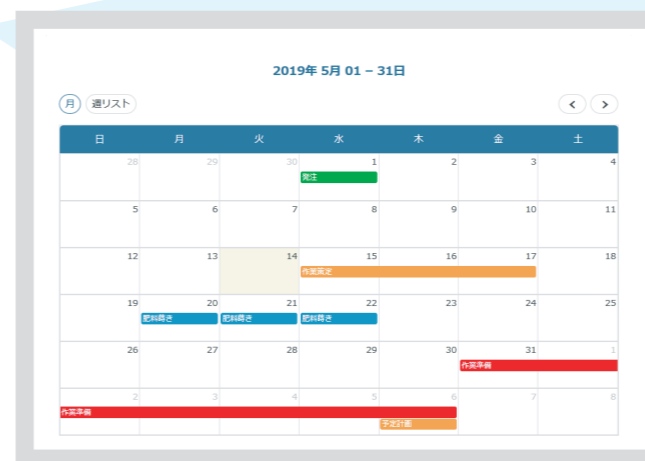
飼料配合指示書の印刷

事務員の方は、受付処理が完了次第配合作業者の方へ配合指示書の印刷が行えます。配合指示も1回目、2回目などの回数を指定するだけのカンタン操作で行えます。

担当	メニュー	数量	注文日時	作業
山田誠太郎	育成A	100	2019-05-09 10:10	1 回目
田中太郎	育成A	60	2019-05-09 10:10	1 回目
佐藤次郎	育成A	80	2019-05-09 10:10	1 回目
鈴木三郎	育成B	60	2019-05-09 10:10	2 回目
山田花子	育成B	40	2019-05-09 10:10	2 回目

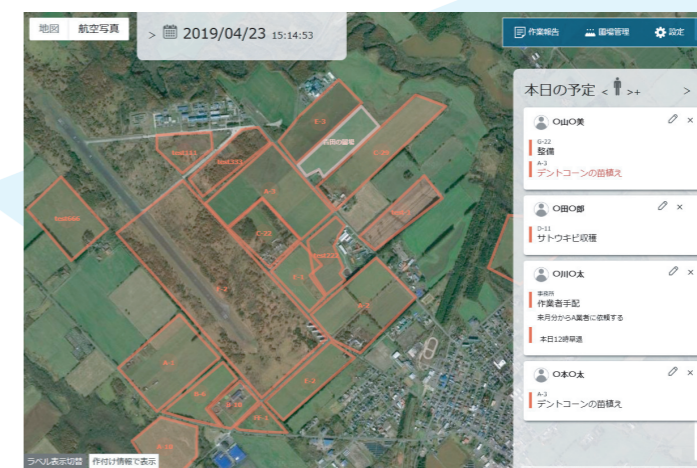
TMRセンター 統合管理システム

スケジュール



当日の作業スケジュールの打ち合わせで、各作業者の作業を登録することで、スマホなどで何処からでも作業内容を確認出来るようになります。センター構成員のスケジュールを共有することも可能です。センター長の動向や構成員の休暇予定日のほか、作業スケジュールなど、互いのスケジュールを共有しておくことで、業務を円滑に行う事ができます。

圃場管理



TMRセンターの圃場をGoogleMap上で管理出来ます。GoogleMap上のGIS情報を活用し、作業自動登録機能（オプション）と連動することで、スマホのGPSデータから作業時間や作業圃場を自動で登録することが可能になります。

請求管理

発注データをもとに請求データの作成が行えます。月ごとの請求書の発行を簡単に行えますので、事務員さん作業量をぐっと抑えることができます。

発注番号	農場名	農場名	配合名	数量	状況
2019-0023	山田ファーム	山田 〇夫	山田育成 20kgメニュー	20 頭分	〇 X
2019-0024	山田ファーム	山田 〇夫	山田乾乳 40kgメニュー	20 頭分	〇 X
2019-0025	佐藤牧場	佐藤 康〇	佐藤基本メニュー	60 頭分	〇 X
2019-0026	デイリーヤマザキ	山崎 〇蔵	ヤマザキ基本メニュー	50 頭分	〇 X
2019-0027	長谷川ファーム	長谷川 〇謙	長谷川基本メニュー	50 頭分	〇 X
2019-0028	ファーム松本	松本 隆〇	松本基本メニュー	40 頭分	〇 X
2019-0029	鈴木デイリー	鈴木 〇士	鈴木基本メニュー	50 頭分	〇 X

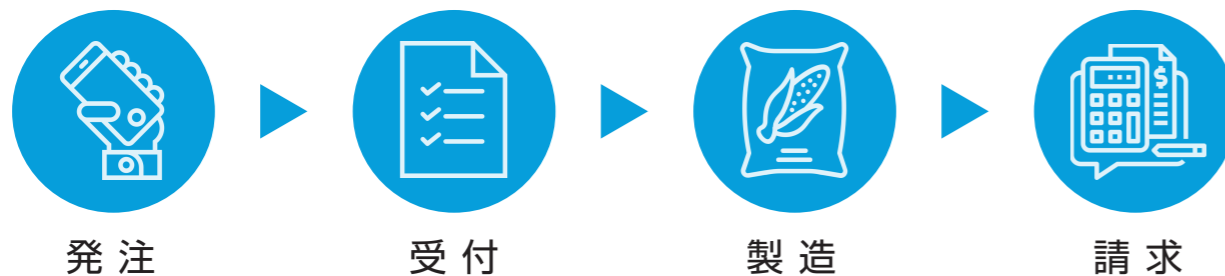
作業管理

煩わしい作業日報報告はスマホから行えることで、構成員の負担を減らせます。入力方法も選択式なのでカンタンに入力することが出来ます。作業自動入力（オプション）の利用により更に入力を減らすことができ、入力誤りも減らせます。

作業自動入力



作業者のGPS情報から搭乗している農機や連結しているアタッチメントを判別し、誰が何処で何の作業をいつ行ったのか記録し、そのデータをもとに作業日報の自動入力を行います。



【ご利用環境】

パソコン・スマートフォン共通
インターネットブラウザ internetexplorer (10 以上推奨)
FireFox、Chrome、Safari など

【スマートフォン・タブレットでのご利用環境】

iOS バージョン 8.3 以上
Android バージョン 4.0.3 以上

※リリースまでに変更される可能性があります。

■この商品のお問い合わせ先

 **011-700-1233**

 info@arens.or.jp

 **arens** 株式会社 オーレンス

本 社 北海道野付郡別海町別海旭町48番地
TEL 0153-79-5100 FAX 0153-79-5200
札幌支社 北海道札幌市北区北7条西1丁目1-2 SE札幌ビル9F
TEL 011-700-1233 FAX 011-214-0388

