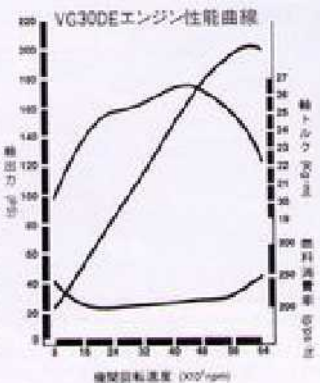
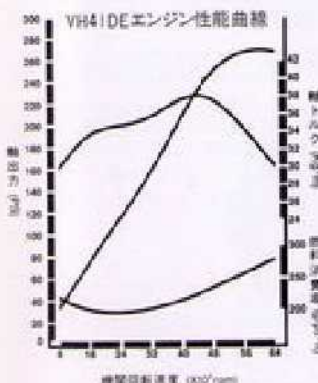


SPECIFICATION

	車種	タイプ X	タイプ L	タイプ F
諸元				
エンジン		VH41DE	VG30DE	
車名型式		ニッサンE-JGBY32	ニッサンE-JPY32	
●運転タイプ	フルレンジ電子制御4速オートマチック(E-AT)	●	●	●
●寸法				
全長	mm		4880	
全幅	mm		1770	
全高	mm	1390		1385
室内寸法 長	mm		1940	
// 幅	mm		1460	
// 高	mm		1130	
ホイールベース	mm		2760	
トレッド 前	mm		1500	
// 後	mm		1495	
最低地上高	mm	145		140
●重量・定員				
車両重量	kg	1650		1540
乗車定員	名		5	
車両総重量	kg	1925		1815
●性能				
最小回転半径	m		5.5	
燃料消費率				
10・15モード(運輸省審査値)	km/l	7.6		8.8
60km/h定地走行(運輸省審査値)	km/l	14.0		16.5
●エンジン				
型式		VH41DE型	VG30DE型	
種類・シリンダー数		DOHC-V型8気筒	DOHC-V型6気筒	
シリンダー内径×行程	mm	93.0×76.0	87.0×83.0	
総排気量	cc	4130	2960	
圧縮比		10.5	10.5	
最高出力	PS/rpm	270/6000	200/6000	
最大トルク	kgm/rpm	37.8/4400	26.5/4400	
燃料供給装置		ニッサンEGI(ECCS)		
使用燃料・タンク容量	l	無鉛プレミアムガソリン・80 l		
●変速比				
第1速		2.569		2.785
第2速		1.479		1.545
第3速		1.000		1.000
第4速		0.694		0.694
後進		2.275		2.272
最終減速比		3.692		3.916
●諸装置				
クラッチ形式			トルクコンバーター	
減速機形式			ハイボイドギヤ	
ステアリング形式			電子制御パワーステアリング	
懸架方式 前			独立懸架ストラット式	
// 後			独立懸架マルチリンク式	
主ブレーキ 前			ベンチレーテッドディスク式	
// 後			ベンチレーテッドディスク式	
駐車ブレーキ			機械式後輪制動	
タイヤ 前・後			215/60R15 94H	

●電動/パルサンルーフ(メーカーオプション)装着車の車両重量は20kg増加し、室内高は30mm減となります。●燃料消費率は定められた試験条件のもとでの値です。実際の走行時の気象・道路・車両・運転・整備などの条件により燃料消費率は異なってきます。●本誌先のモード走行時における燃料消費率の表示は、すべて「10・15モード」です。「10・15モード」は都市内高速走行等が加味されているため、同じ車両で測定した場合「10モード」より平均的には10%程度高い値(自工会調べ)となります。●このカタログのエンジン出力表示はすべて「ネット値」です。●エンジン出力表示にはネット値とグロス値があります。「グロス」はエンジン単体で測定したものであり、「ネット」とはエンジンを車両に搭載した状態とほぼ同条件で測定したものです。同じエンジンで測定した場合「ネット」は「グロス」よりもガソリン自動車で約15%程度低い値(自工会調べ)となっています。●本車両は全車3ナンバーとなります。



- ①215/60R15 94Hタイヤ & アルミロードホイール(15×6 $\frac{1}{2}$ JJ)
- ②215/60R15 94Hタイヤ & 鍛造アルミロードホイール(15×6 $\frac{1}{2}$ JJ)
- ③テンパータイヤ(応急用)